

Leipzig, Leipzig

VILLEROY & BOCH

Schramberg, Mettlach, Wallerfangen, Dresden, Septfontaines, Merzig, Wadgassen.



PREIS-VERZEICHNISS

der

Majolica-Fabrikate

aus der Fabrik

in

Schramberg

Württemberg.

*Majolica
Fabrikate
Fabrikate
Fabrikate*



↔ August 1890. ↔

Verkaufs-Bedingungen.

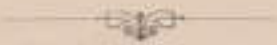


- 1) Die ertheilten Aufträge werden durch die Zusendung der auf Lager gewesenen Artikel als erledigt betrachtet und erfolgt eine Nachlieferung der nicht vorhanden gewesenen Gegenstände nur auf besonderen Wunsch des Bestellers. Wird vollständige Lieferung in **einer** Sendung gewünscht, so ist dieses ausdrücklich vorzuschreiben.
- 2) Die Versendung geschieht auf Rechnung und Gefahr des Empfängers; für Bench und Manko wird nicht gehalten.
- 3) Die zur Verwendung kommenden Kisten, Lattenkisten und Fässer werden besonders in Rechnung gebracht und ausserdem für Verpackung 1% des Facturabetrages angesetzt. Weder Kisten noch Fässer werden zurückgenommen.
- 4) Die Preise der Artikel sind in Mark und Pfennigen pro Stück ausgedrückt und gelten für Lieferung ab Fabrik.
- 5) Die Transportkosten nach der Bahnstation werden den Sendungen nachgenommen.
- 6) Die Facturabeträge sind loco **Schramberg** in deutscher Reichswährung zahlbar, gegen ein Ziel von 3 Monaten, vom Tage der Factura an. Bei früherer Regulirung, wenn solche in Baar oder in kurzen Wechseln erfolgt, wird Secoto vergütet und zwar:
3% bei Zahlung innerhalb des 1. Monats,
2% " " " " " 2. "
- 7) Verfallene Facturabeträge werden unter Anzeige kurz entnommen.
- 8) Ausländisches Gold und ausserdeutsche Banknoten werden nach dem Stuttgarter Tagescourse und Rimessen auf Nebenplätzen abzüglich der Incassospesen gutgeschrieben. Wegen rechtzeitiger Vorzeigung, Bebringung von Protest u. s. w. bei Wechseln wird keinerlei Verbindlichkeit übernommen.
- 9) Etwaige Reklamationen werden nur dann berücksichtigt, wenn sie innerhalb 14 Tagen nach Empfang der Waare gemacht werden.

NB. Man bittet sich bei Bestellungen nur der im Preisverzeichnis angegebenen Benennungen und Nummern zu bedienen. Ebenso wird für jede Bestellung genaue Angabe der Verpackungs- und Versandart erbeten.
Briefe und Gelder beliebe man nach Schramberg (Württemberg) zu richten.

Erläuterungen zu den im Tarif angeführten Maassen.

- 1) Durchmesser bedeutet stets den grössten des Stückes.
- 2) Höhe gibt die absolute des Stückes an.
- 3) Inhalt ist für Füllung bis zum Rande gemeint. Gefässe mit einliegendem Deckel sind bis zur vorspringenden Kante der Deckelauflage gemessen.
- 4) Etwaige unbedeutende Abweichungen von den Maassen bleiben vorbehalten.



Abbildungen.



7



9



10



11



12



13



14



15



16



17



18



19



20



21



22

Majolica emailirt.

Email majolique.

Abbil- dung Nr.	Artikel	Nr.	Preis		Grösse			Artikel	N ^o Prix	
					Durch- messer	Höhe	Je- halt			
					Di- ameter	Hau- teur	Can- tones			
Lites		Lites								
7	Teller mit Rebblatt	4	25	21.			Assiette, feuille de vigne	4	31	
	"	5	22	21			"	5	27.	
	"	6	20	19.			"	6	25	
	"	7	18	18.			"	7	22.	
9	Compotier hoch	1	30	21	14		Corbeille à fruits, sur pied haut	1	62	
10	" nieder		30	21	7.		" bas	1	12	
11	Teller mit Geranium	4	25	21.			Assiette, bouquet de Geraniums	4	31	
	"	5	18	19			"	7	22.	
12	Compotier hoch	1	30	23.	13		Corbeille à fruits, sur pied haut	1	62	
13	" nieder		30	23.	6.		" bas	1	12	
14	Teller mit Weinlaub	5	22	21			Assiette, feuille de vigne ornementée	5	27.	
15	Compotier hoch mit Platte	1	35	22	16.		Corbeille à fruits, sur pied haut avec plateau	2	80	
	" ohne Platte	1	22	25	16.		" sans plateau	2	20	
16	" hoch verziert	1	30	25	15		" festonnée, sur pied haut	1	62	
17	Obtschale, verziert		50	25			Plat à fruits		62	
18	Compotier, Rebblatt, gezackt, hoch	1	1	30	25	16.	" feuille de vigne, sur pied haut	1	1 32	
	"	2	1	10	21.	16.	"	2	1 37	
	"	3		30	22	18.	"	3	1 12	
19	" nieder	1		30	25	9	" sur pied bas	1	1	
	"	2		70	25.	9	"	2	88	
	"	3		60	22	9	"	3	75	
20	Obtschale, Rebblatt	20		60	29.		Plat à fruits, feuille de vigne	20	75	
	"	0		55	27.		"	0	60	
	"	1		50	26		"	1	62	
	"	2		40	24.		"	2	50	
	"	3		35	23.		"	3	44	
21	" Begoniablatt			60	22.		" feuille de Begonia		75	
22	Brodplatte, 4eckig			30	30		Plat à pain, à 2 anses	1	12	

Abbildungen.



21



24



25



26



27



28



29



34



35



36



38



41



42



43



44



45



46



48



47



50



51

Majolica emaillirt.

Email majolique.

Abbildung Nr.	Artikel	Nr.	Preis		Größen			Artikel	N ^{os}	Prix	
					Durch- messer	Höhe	In- halt				
Nr. in der Figure			M.	PF.	cm.	mm.	Litrs.		Franc.	Cent.	
23	Brodplatte		1	20	35			Plat à pain	1	50	
24	mit Aehren		1	20	33			avec ornements de feuilles et d'épis	1	50	
25	Compotier, ztheilig	1	1	75	30			Compotier à 2 compartiments	1	2	20
	"	2	1	40	35			"	2	1	25
	"	3	1	—	31			"	3	1	25
	"	4		80	35			"	4	1	—
26	" dtheilig	1	2	40	38			" à 3	1	2	—
	"	2	1	90	33			"	2	2	37
	"	3	1	40	38			"	3	1	25
	"	4	1	10	22			"	4	1	37
27	Schale, mit Laub			40	22			feuille, avec ornements			50
28	" Muschelform			30	17			Plat à glace, forme coquille			37
29	" Rebblattform	1		30	18			Plat à sucre, forme de feuille de vigne	1		37
	"	2		25	16			"	2		31
	"	3		20	14			"	3		25
	"	4		15	12			"	4		19
34	Ascher, Mohoblatt mit Frosch			40	11			Cendrier, forme feuille de pavot avec grenouilles			50
35	" Laub mit Blüten und Frosch			35	12			" forme feuille, avec fleurs et grenouilles			44
36	" mit Frosch			35	11			" avec ornements et grenouilles			44
38	" mit Eichenlaub			35	17			" forme feuilles de chêne			44
41	Honigdose, Rosenkorb	1		60		0,20		Beurrer, forme de ruche	1		25
	"	2		50		0,15		"	2		22
42	Butterdose, mit Glocke			90		0,40		" forme de cloche	1		12
43	" Krenkopfform	1		50		0,20		" forme de chou	1		37
44	" Rebblattform	1		50		0,20		" forme feuille de vigne	1		37
45	Zuckerdose, Artischöckform	1		50		0,20		Sucrier, forme d'artichaut	1		37
46	" Rebblattform auf Platte	2		—		0,20		" forme feuilles de vigne, avec plateau	2		50
46	" ohne	1		50		0,20		" sans plateau	1		37
47	Zündholzbehälter, Baumstamm			60	13	10		Porte-allumettes, forme de tronc			25
50	Vase, Kaktusform	1		80	11	22		Vase à fleurs, forme cactus	2		25
51	Blumenampel	1		50	23			Corbeilles à fleurs, suspension	1		37

Abbildungen.



32*



32*



33



34



35



35*



59*



37



38



39



39*



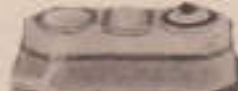
61



62



64



65



66



63



67



68



71



72



73



74



75



76



77



78

Majolica emaillirt.

Email majolique.

Abbildung Nr.	Artikel	Nr.	Preis		Größe			Article	N ^{os}	Prix	
					Grandeur						
					Durchmesser	Höhe	Inhalt				
M.	Pl.	cm.	litres	litres	Fr.	Cent.					
52	Blumentopf mit Brombeerlaub	2	—	30	17,5		Pot à fleurs, avec feuilles de myrte	2	50		
53	mit Himbeerlaub	1	50	17	15		avec feuilles de framboisier	1	87		
54	Blumenvase, verziert		75		16		Flacon à Jacinthe		94		
55	Tintenzug, mit Apfel		70		15		Encrier, forme pomme		88		
56	Handleuchter, mit Löcher		70	16	7,5		Bougeoir, avec étageoir		85		
56a	ohne Löcher		60	13	7		• • • • •		75		
57	Säulenleuchter	1	60	13	7		• • • • •		62		
		2	50	19			Chandelier, à colonne	1	74		
		3	40	16			• • • • •	2	62		
		4	35	13,5			• • • • •	3	50		
58	Compotier, hoch, durchbochen	2	50	25	16		Corbeille à fruits, à pied haut, à jour	2	12		
60	Obstkorb, rund, weidenf. geflochten, ohne Platte	1	1	75	20	9	Corbeille à fruits, tresse à jour, ronde sans plateau	1	2	20	
	• • • • •	2	1	50	22	8,5	• • • • •	2	1	87	
	• • • • •	3	1	30	21	8	• • • • •	3	1	62	
	• • • • •	4	1	15	20	8	• • • • •	4	1	43	
	• • • • •	5	1	—	18,5	7	• • • • •	5	1	25	
	• • • • •	6	1	80	17	7	• • • • •	6	1	—	
60a	• • • • • oval	1	1	75	26	9	• • • • • ovale sans plateau	1	2	20	
	• • • • •	2	1	50	24	8,5	• • • • •	2	1	87	
	• • • • •	3	1	30	22,5	8	• • • • •	3	1	62	
	• • • • •	4	1	15	21,5	8	• • • • •	4	1	43	
	• • • • •	5	1	—	20	7	• • • • •	5	1	25	
	• • • • •	6	1	80	18	7	• • • • •	6	1	—	
61	• • • • • nieder mit Henkel ohne Platte	1	05	19	5,5		• • • • • forme basse sans plateau	1	30		
62	• • • • • ohne	1	—	19	5,5		• • • • •	1	25		
64	Schreibzeug, Muschelform, schwarz oder grün	1	40	20			Ecritoir, forme coquille	1	75		
65	• • • • • schwarz, mit Ohrlinienbehälter	1	—	19			• • • • • avec réservoir	1	25		
66	• • • • • Patent mit Luftdruck	1	—	16			• • • • • à pression à air patenté sur plateau	1	25		
67	• • • • • ohne Platte		70	8			• • • • • sans plateau		85		
68	• • • • •	1	40	21,5			• • • • •	1	75		
69	• • • • • schwarz mit Deckel	1	1	20	23,5		• • • • • sur plateau avec couvercle	1	1	50	
	• • • • •	2	1	—	22		• • • • •	2	1	25	
	• • • • •	3	1	80	20,5		• • • • •	3	1	—	
	• • • • •	4	1	60	18,5		• • • • •	4	1	75	
	• • • • •	5	1	55	17,5		• • • • •	5	1	68	
	• • • • •	6	1	50	16,5		• • • • •	6	1	62	
71	Fidibusbecher, Welschkornform		50		17	0,60	Porte-Fidibus, forme de maïs		62		
72	• • • • •		50		17	0,60	• • • • •		62		
73	• • • • • mit Fischen		50			0,60	• • • • • avec des poissons		62		
74	Krug, Weidenform	1	1	20		1,00	Cruche, forme de tresses	1	1	30	
75	• • • • • verziert	1	1	20		1,00	• • • • • ornée	1	1	50	
	• • • • •	2	1	90		0,60	• • • • •	2	1	12	
	• • • • •	3	1	70		0,60	• • • • •	3	1	87	
76	• • • • • mit Tulpen	1	1	20		1,00	• • • • • ornée de tulipes	1	1	50	
	• • • • •	2	1	90		0,60	• • • • •	2	1	12	
	• • • • •	3	1	70		0,60	• • • • •	3	1	87	
77	• • • • • Fischform	1	1	50		0,60	• • • • • forme de poissons	1	1	87	
	• • • • •	2	1	20		0,60	• • • • •	2	1	30	
	• • • • •	3	1	—		0,60	• • • • •	3	1	25	
78	• • • • • Welschkornform	1	1	30		1,00	• • • • • forme de maïs	1	1	62	
	• • • • •	2	1	20		0,60	• • • • •	2	1	50	
	• • • • •	3	1	—		0,60	• • • • •	3	1	25	

Abbildungen.



79



80



81



82



83



85*



85*



85*



87



88



89



93



94



95*



95*



96



97

Abbildungen.



96



99



100



103



101*



100*



100*



104



107



108



100*



103



110

Majolica emaillirt.

Email majolique.

Abbildung Nr.	Artikel	Nr.	Preis		Größe Grandeur			Article	Nos	Preis	
					Durch- messer	Höhe	In- halt				
					Di- ameter	Hau- teur	Capa- cité				
Nr. de la figure		M.	Pf.	cm.	cm.	Litres		Fr.	Cent.		
98	Blumentopf mit Platte mit Schmetterl.		1	70	18	15		Cache-pot, orné de jolis sur plateau		2	13
	„ ohne „ „ „		1	50	18	15		„ sans plateau		1	87
99	„ mit Platte, mit Winden .		2	40	19	19.		„ orné de lizerons sur plateau		3	—
	„ ohne „ „ „		2	—	19	19.		„ sans plateau		2	50
100	„ mit Platte, mit flecken .		7	50	26.	27.		„ orné de haies, sur plateau		9	40
	„ ohne „ „ „		7	—	26.	27.		„ sans plateau		8	75
101.	Gartensessel mit Ratze		20	—	28	68		Tabouret de jardin, orné avec cou- vertis, forme de chat		25	—
101.	„ ohne „		18	—	28	48		„ sans chat		22	50
102	Blumentopf, Farrenkraut mit Platte	1	10	—	32	33		Cache-pot, sur plateau, orné de feuilles et fougères	1	12	50
	„ „ „ „	2	5	—	21.	21.		„ „ „ „	2	6	25
	„ „ „ „	3	2	—	16.	17		„ „ „ „	3	2	50
	„ „ ohne Platte	1	9	—	32	33		„ sans plateau	1	11	25
	„ „ „ „	2	4	50	21.	21.		„ „ „ „	2	5	60
	„ „ „ „	3	1	80	16.	17		„ „ „ „	3	2	25
103	Tabakstopf, weidenförmig		1	70			1.	Pot à tabac, forme de tresse . . .		2	13
104	Marmeladedose		2	—			1.	Pot à marmelade		2	50
107	Sardinenbüchse		2	—			0.	Boite à sardines, sur plateau . .		2	50
108	Toiletteservice, mit Farrenkraut, 7-theilig		4	50				Service de toilette pour dames, à 7 pièces		5	60
108.	Leuchter		50			16		Chandelier		62	
108.	Ringhalter		30			8.		Baguier		37	
108.	Nadelschale		30		15		0.	Porte aiguilles		37	
108.	Platte		1	30	23.		0.	Plateau		1	62
108.	Flacon		80				0.	Flacon		1	—
108.	Pomadedose		50					Boite à pommade		62	
108.	Puderdose		80					Boite à poudre		1	—
100.	Küseglocke mit Farrenkraut		3	—	27	16		Cloche à fromage, ornée de fougères		3	75
100.	„ auf Fuß		3	50	27	25		„ „ sur pied		4	40
110	Rauchservice, 4-theilig		3	—				Service pour fumeurs, en 4 pièces		3	75
110.	Tabakstopf		1	50			1.	Pot à tabac		1	87
110.	Zündholzbüchse		45			7.		Porte allumettes		56	
110.	Ascher		35		10.			Cendrier		44	
110.	Platte		70		23.			Plateau		88	

Abbildungen.



111



112



113



116



117



118



119



120



121



122



123



124



124a



124b



125a



125b



125c

Abbildungen.



125



126



126



130



128



129



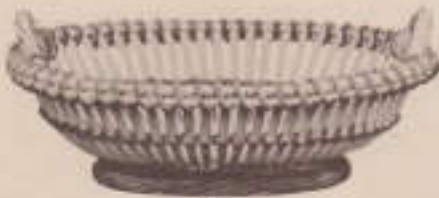
125



131



133



132



134

Abbildung Nr.	Artikel	Nr.	Preis		Größen Grandeur			Article	Nos	Prix	
					Durch- messer	Höhe	In- halt				
					Di- ameter	Hau- teur	Cap- acité				
M.	Pf.	mm	cm	Litres	Francs	Cent.					
126a	Teller, mit Farrenkraut	4	25	22.			Assiette, ornée de feuilles et fougères	4	31		
	• • •	7	18	19.			• • • •	7	22.		
	• • •	9	14	16.			• • • •	9	17.		
	• • • •	10	12	14.			• • • • •	10	16		
126b	Compotier, nieder		90	25	4		Corbeille à fruits, sur pied bas .		1	12	
126c	• hoch	1	2	20	28	15.	• • • haut	1	2	75	
	• •	2	1	30	25	10	• • • . .	2	1	62	
128b	• nieder, Begonia		90	26	5		• forme feuille Begonia sur pied bas		1	12	
128c	• hoch, •	1	30	26	14		• • • haut	1	62		
129	Gartensessel, Fassform	20	—	35.	40		Tabouret de jardin, forme de tonneau .	25	—		
130	Blumentopf, weidenförmig	2	—	19.	20.		Cache-pot, forme de tresse, sur 3 pieds	2	50		
131	• staketenförmig	3	—	22	20		• forme de palissade . . .	3	75		
132	Korb, geflochten, oval.	5	—	36	14		Jardinière, forme corbeille à jour .	6	25		
133	Blumentopf, weidenförmig	2	50	19.	20.		Cache-pot, forme de tresses, sur 3 pieds	3	12		
134	Jardinière, Aquariumform	5	—	45.	16		Jardinière, forme d'aquarium . .	6	25		

Abbildungen



136



137



138



139



141



142



143



144



145



146



150



149



152



151



153



155



153*



154

Abbildung Nr.	Artikel	Nr.	Preis		Grösse			Artikel	Nos	Prix	
					Grandeur						
					Durch- messer	Höhe	Ge- halt				
Di- amètre	Ha- uteur	Cap- acité									
Nr. de la figure			M.	Pf.	cm.	mm.	Litres			Fran.	Cent.
136	Blumentopf, mit Hopfen, mit Platte	1	8	—	27	22.		Cache-pot, forme de haquet avec plateau	1	10	—
	" " "	2	8	50	21	17.		" " "	2	4	40
	" " "	3	1	50	15.	13		" " "	3	1	87
	" " " ohne Platte	1	7	50	27	23.		" " " sans plateau	1	5	40
	" " "	2	3	10	21	17.		" " "	2	2	90
	" " "	3	1	30	15.	13		" " "	3	1	62
137	Schale, Laubform	1		70	32			Compotier, forme de feuille	1		87
	" " "	2		40	24			" " "	2		50
	" " "	3		30	19			" " "	3		37
138	Ascher, Schüsselform			30	15.			Cendrier, forme de tasses			37
139	Eisschale, Muschelform	1	1	20	27.			Compotier à sorbets	1	1	50
	" " "	2		25	13			Assiette à sorbets	2		31
141	" " Korbform			30	11			" " forme de corbeille ovale, creux			37
142	Butterschale, Rebblattform			25	14.			Plat à beurre, feuille de vigne			31
143	Eisschale, Begonia			35	12			Assiette à sorbets			31
144	Schwedenständer			35	12			Porte allumettes			31
145	Honigdose, Korbform			30		0.		Boîte à miel, forme de haquet			37
146	Butterteller, mit Rebblatt			19	7.			Plat à beurre, feuille de vigne			12.
149	Brodplatte, oval mit Phantasieblatt	1		30	35			Plat à pain, oval, feuilles de fantaisie, avec 2 anses	1		87
150	Zuckerdose, " "	2		—		0.		Sucrier, feuilles de fantaisie, sur plateau	2		50
151	Brodplatte, mit Farnkraut, rund	1		—	30.			Plat à pain, feuille de fougère à 2 anses, rond	1		25
152	Zuckerdose, mit Farnkraut	2		—		0.		Sucrier, feuilles de fougère, sur plateau	2		50
153	Eisschale, Rebblatt	0		80	26.			Compotier à sorbets, feuille de vigne	0	1	—
153	Zuckerschale, " "	1		50	18			Plat à sucre, " "	1		37
	" " "	2		30	15.			" " "	2		25
	" " "	3		14	14			" " "	3		17.
	" " "	4		12	11.			" " "	4		15
153	Butterteller, Rebblatt, rund			10	8			Assiette à beurre, feuilles de vigne, rond			12.
154	Tasse, mit Rebblatt			40		0.		Tasse, avec soucoupe, feuille de vigne			50
155	Theeservice, mit Farnkraut, 6theilig	9		—				Tête à tête, feuilles de fougère, se composant de 6 pièces	11		25

Abbildungen.



155



156



157



158



159



164



160



161



162



163



160



165



167



169



170



170



173



176

Abbildung Nr.	Artikel	Nr.	Preis		Größe Grandeur			Article	Nos	Prix	
					Durch- messer	Höhe	In- halt				
					Di- eders cm	Hau- teur cm	Con- tenu Litres				
Nr. de la figure		M.	Fr.					Fr.	Cent.		
155	Theekanne	2	30			0,60	Thière		2	87	
156	Tasse mit Schale	1	00			0,60	Tasse avec soucoupe	1	75		
	• •	2	50			0,60	• •	2	68		
	• •	3	40			0,60	• •	3	50		
157	Rahnglaser	1	20			0,60	Crémier	1	50		
158	Zuckerdose	1	50			0,60	Sucrier	1	87		
159	Plateau	3	—	47			Plateau	3	75		
160	Bierservice, 8theilig, bestehend aus:	8	—				Service à bière, se composant de	10	—		
160	1 Krug	1	80			1,00	1 Cruche	2	25		
160	6 Becher, à Stück		70			0,60	6 pots à bière		87		
160	1 Plateau	2	—	34			1 Plateau	2	50		
161	Cigarrenascher mit Fisch	1	40	15,0			Cendrier avec hochet	1	50		
	• •	2	35	13			• •	2	44		
162	• • mit Schwan	1	45	15,0			• • avec cygne	1	56		
	• •	2	40	13			• •	2	50		
163	Compotier, rinceo		80	28			Plat à fruits, rinceo, sur pied bas	1	—		
163	• • auf Fuß	1	30	29	14,0		• • • haut	1	62		
164	Gurkenplatte	1	60	40			Plat à concombres	2	—		
166	Blumentopf mit Farnkraut	1	3	—	20,0	20,0	Cache-pot, sur 3 pieds	1	8 75		
	• •	2	2	40	18,0	17,0	• •	2	8 —		
	• •	3	1	50	15	14,0	• •	3	1 87		
167	Vexirkrug	1	50	15	13,0		Cruche cabalistique	1	87		
169	Butterteller, Nussblatt		10	8			Plat à beurre, feuille de noyer		12,0		
170	Ascher, Fischform ohne Steg		30	14			Cendrier, forme de poisson, sans chevalet		37		
170	• • mit •		35	14			• • avec chevalet		44		
173	Blumenvase, Füllhorn mit Zweig	1	30	8,0	16		Vase à fleurs, forme de corne	1	62		
176	Schneekhalter, Vogel mit Nest	1	20	13	11		Baguier, nid avec oiseau	1	50		

Abbildungen.



177



179



182



180



181



183



188



181



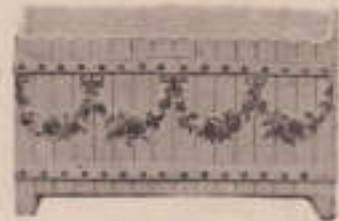
192



189



190



194



196



197



198



199

Abbildung Nr. N ^o . de la figure	Artikel	Nr.	Preis		Grösse Grandeur			Article	N ^o .	Prix	
					Durch- messer	Höhe	La- ngeit				
					Di- amètre	Ha- uteur	Lon- gueur				
		M.	Fl.	cm.	cm.	Lignes	Frs.		Cent.		
177	Butterdose, Parrocraut mit Eisen- satz	2	—			0,30	Beurrer, feuille de ferrière, avec tamin et couvercle	2	50		
179	Blumenvase, Cala mit Schlange . .	1	20	12	24		Vase à fleurs, forme Cala, avec serpent	1	50		
180	„ „ Muschel mit Vogel und Krebs	2	60	17	17		„ „ forme de coquille avec oiseau et écrevisse . . .	2	25		
181	Blumenkorb, Muschelform mit Dop- pelhenkel	1	4	—	35	21	Panier à fleurs, à double anse, forme de coquille	1	5	—	
	„ „ „	2	2	30	20	16,5	„ „ „	2	2	57	
	„ „ „	3	1	—	18	12	„ „ „	3	1	25	
182	Blumentopf, Tulpenform, mit Platte	6	—	35	28		Cache-pot, forme de tulipe, sur plateau	7	50		
	„ „ ohne „	6	—	35	28		„ „ „ sans „	6	25		
183	Schreibzeug	2	—	27			Ecritoir	2	50		
188	Tafelaufsatz, strahlenförmig	8	—	28	60		Garniture de table, à rayonne à 3 étages	10	—		
189	Blumenvase, verziert	1	20	9,5	19		Vase à fleurs, sur pied, ornée . .	1	50		
190	„ „ „		50	5,5	13		„ „ ornée		62		
191	„ „ Cala, nieder		80	7	17,5		„ „ forme de cala	1	—		
192	Jardinière, Gefäßform	2	—	24	12		Auge à fleurs, forme de griffon . .	2	50		
194	Blumenkasten, mit Guirlanden, lang	3	60	25	17		„ „ guirlandée, longue	4	50		
194	„ „ „ kurz	1	80	14	17		„ „ „ courte	2	25		
196	Ansternplatte für 6 Anstern	2	—	27			Plat à huîtres, pour 6 huîtres . .	2	50		
196	„ „ 12 „	3	—	22			„ „ 12 „	3	75		
196	„ „ 12 „ auf Fuss	4	—	32	11		„ „ pour 12 huîtres, sur pied haut	5	—		

Abbildungen.



197



198



199



200



202



203



204



205



207



206



208



212



213



214



216

Abbildung Nr.	Artikel	Nr.	Preis		Größen Grandeur			Articles	Nos	Prix	
					Durch- messer	Höhe	Tie- fe				
					Di- amètre	Hauteur	Pro- fondeur				
Nr. de la figure		M.	Pf.	cm.	cm.	lignes		Fr.	Cent.		
197	Blumentopf, stachelnformig . . .	1	80	17	16		Cache-pot, forme de palissade . . .	2	25		
198	Wandblumenvase, versiert . . .	1	5	—	47,5		Hotte avec fleurs, posées à la main . . .	1	6	25	
	• • • • •	2	2	—	31,5		• • • • •	2	2	50	
199	Tafelaufsatz, quadersteinformig . . .	5	—	24	37,5		Garniture de table, forme de pierre de taille . . .	6	25		
200	Blumenkasten, conisch, versiert, lang	2	50	22,5	12		Ange à fleurs, enrique, longue . . .	3	12		
200b	• • • • • kurz	1	25	12	12		• • • • • courts . . .	1	50		
202	Blumenvase, Papageiform . . .	1	2	80		32	Vase à fleurs, perroquet . . .	1	3	50	
	• • • • •	2	2	30		27,5	• • • • •	2	2	75	
	• • • • •	3	1	75		24	• • • • •	3	2	20	
204	• • • • •		50	8	10		• • • • •			62	
205	Krug, mit Schwan . . .	1	2	—			Cruche, surmontée d'un cygne . . .	1	2	50	
	• • • • •	2	1	70			• • • • •	2	2	15	
	• • • • •	3	1	30			• • • • •	3	1	62	
206	Blumentopf, indische Form, mit Platte	1	9	—	26	28,5	Cache-pot, style indien ornée de plantes aquatiques, sur plateau . . .	1	11	25	
	• • • • •	2	5	—	21	21	• • • • •	2	6	25	
206	• • • • • ohne Platte	1	8	—	26	28,5	• • • • • sans plateau . . .	1	10	—	
	• • • • •	2	4	50	21	21	• • • • •	2	5	60	
207	Spucknapf, Welschkornform . . .		80	20	10		Crachoir, forme de maïs . . .	1	—		
208	• • • • • Baumstamm . . .		80	19,5	10		• • • • • forme de tronc d'arbre, orné de feuilles . . .	1	—		
212a	Teller, Serviette mit Winden . . .	3	80	23			Assiette, forme de tresse avec fleurs . . .	3		37	
	• • • • •	7	18	20			• • • • •	7		22,5	
212b	Compotier, • • • • • nieder		90	25	4		Corbeille à fruits, • • • • • sur pied bas . . .	1	12		
212c	• • • • • hoch . . .	1	30	25	14		• • • • • sur pied haut . . .	1	62		
216	Krautblatt . . .	1	1	50	32		Plat à fruits, feuille de chou . . .	1	1	87	
	• • • • •	2	1	—	25		• • • • •	2	1	25	
	• • • • •	3	60	20,5			• • • • •	3	75		
	• • • • •	4	20	12,5			• • • • •	4	25		

Abbildungen.



220



221*



221*



221*



222*



222*



222*



222*



223*



223*



224*



224*



225*



226*



226*



226*

Abbildung Nr. Nr. de la figure	Artikel	Nr.	Preis		Größe Grandeur			Article	N ^o	Prix	
					Durch- messer	Höhe	La- ngeit			Frs.	Cent.
					Di- amètre	Hau- teur	Lon- gueur				
M.	Pf.	cm.	mm.	Lignes							
220	Brodplatte mit Serviette und Winden		1	50	36			Plat à pain, oval, à serviette, forme de tresse avec des fleurs		1	87
221a	Teller, bedruckt mit Landschaften	7		20	19,5			Assiette, imprimée à bord de fantaisie	7		25
221b	Compotier, nieder		1	—	25	4		Corbeille à fruits, imprimée à bord de fantaisie, sur pied bas		1	25
221c hoch.		1	50	25	14	 haut		1	87
222a	Teller, bedruckt mit Landschaften, durchbrochenem Rand			20	19,5			Assiette, imprimée à bord de fantaisie, forme de tresse à jour			25
222b	Compotier, bedruckt m. Landschaften, nieder		1	—	25,5	6,5		Corbeille à fruits, imprimée à bord de fantaisie, sur pied bas		1	25
222c hoch.		1	50	25,5	10,5	 haut		1	87
223a	Teller, bedruckt mit Landschaften, Grecrand	7		20	19,5			Assiette, imprimée, grecque	7		25
223b	Compotier, nieder		1	—	25	5		Corbeille à fruits, . . . sur pied bas		1	25
223c hoch.		1	50	25	11	 haut		1	87
225a	. . . mit persischen Blumen	7		25	19,5			. . . imprimée fleurs Persanes, bord à jour	7		31
225b nieder		1	20	23,5	6,5		. . . sur pied bas		1	50
225c hoch.		1	50	23,5	10,5	 haut		2	25
226a	Teller,	7		25	19,5			Assiette, . . . à bord grec	7		31
226b	Compotier, nieder		1	20	25	0		Corbeille à fruits, . . sur pied bas		1	50
226c hoch.		1	50	25	11	 haut		2	25

Abbildungen.



231a



231b



231c



232



233a



233b



233c



236



238



242



243



244



254a



254b



255a



255b



256



257

Abbildung Nr.	Artikel	Nr.	Preis		Größe Grandeur			Article	N ^{os}	Prix	
					Durch- messer	Höhe	In- halt			Franc.	Cent.
					Stia- metre	Hau- teur	Con- tens				
Nr. de la figure			fl.	kr.	cm	mm	Litres				
231 ^a	Teller mit Kastanienblatt	4	25		21 _a			Assiette, à feuilles de châtaigner . .	4	01	
	• • • • •	7	18		19 _a			• • • • •	7	22 _a	
	• • • • •	9	14		16 _a			• • • • •	9	17 _a	
231 ^b	Compotier • • • • • nieder		90		25	7		Corbeille à fruits, • • • • • sur pied bas	1	12	
231 ^c	• • • • • hoch	1	80		25	14		• • • • • haut	1	62	
232	Brodplatte, Geranium	1	1	50	32			Plat à pain, feuilles de Geranium . .	1	1	87
	• • • • •	2	90		38			• • • • •	2	1	12
235 ^a	Teller, Blättern, Blüten, durchh. Rand	7	20		19 _a			Assiette, à bouquet modelé, bord à jour	7	25	
235 ^b	Compotier, • • • • • nieder	1	—		33	6		Corbeille à fruits • • • • • sur pied bas	1	25	
235 ^c	• • • • • hoch	1	80		25	11 _a		• • • • • haut	1	87	
236	Eisteller, Begonia		14		14			Assiette à sorbets, feuilles de Begonia		17 _a	
238	• • • • • Geranium		14		14			• • • • • - Geranium		17 _a	
242	• • • • • mit Winden		14		14			• • • • • - Iseron		17 _a	
243	• • • • • bedruckt mit Landschaften		14		14			• • • • • imprimée à bord de fantasia		17 _a	
244	Teller mit Pfau • • • • •	7	18		19 _a			Assiette à paon	7	22 _a	
254 ^a	Compotier, Farnkraut, nieder, tief		90		22 _a	8		Corbeille à fruits, creuse, fungus, sur pied bas	1	12	
254 ^b	• • • • • hoch, tief	1	80		22 _a	11 _a		• • • • • haut	1	62	
255 ^a	• • • • • Geranium, nieder, tief		90		22	8		• • • • • creuse ornée de feuilles de Geranium sur pied bas	1	12	
255 ^b	• • • • • hoch, tief	1	80		22	12		• • • • • haut	1	62	
265 ^a	Jardinière, Wasserpflanze, oval	5	—		40 _a	10		Jardinière, forme de nenuphar, longue	6	25	
265 ^b	• • • • • rund	2	50		19 _a	18		• • • • • courte	3	12	

Abbildungen.



260*



260*



274



267*



267b



267c



272*



272*



275



276



277



279



281



283



283



284*



284*



284*

