



Was wir aus Ton alles machen

130 fleißige Hände werken

Sie graben Ton, schlämmen, pressen, formen, drehen, gießen, glasieren, brennen, malen, zeichnen, kontrollieren und verpacken, bis all die vielen Bodmer-Erzeugnisse für Sie versandbereit sind. Für diese 130 Hände gilt es Arbeit zu schaffen. Durchblättern Sie bitte die paar folgenden Seiten. Sie sehen, wir stellen nicht nur die gepflegte Bodmer-Keramik her, sondern noch viele nützliche Sachen für den täglichen Gebrauch. Natürlich sind die meisten der hier dargestellten Formen, und noch viele andere dazu, in feinen Uniglasuren, zum Beispiel in Mattschwarz, Dunkelgrün und Beige lieferbar. Das alles können Sie in einer einzigen Sendung zusammen beziehen. Wie einfach und praktisch das doch ist.

E. Bodmer & Cie.
TONWARENFABRIK
ZÜRICH

Uetlibergstraße 140 / Telefon 33 06 55
Tram 13, Haltestelle Laubegg

Handgemalte Bodmer-Keramik

Wie passen diese Vasen, Krüge und Schalen in ihrer braunroten Tönung mit den zarten Linien so prächtig zu ihrer Umgebung. Sie sind auch leer eine wertvolle Bereicherung der Wohnungsausstattung.

580



Fast unerschöpflich ist die Mannigfaltigkeit dieser Blattzeichnung. Jedes Stück ist wieder anders gezeichnet, dadurch kommt der Wert der kunstgewerblichen Arbeit so recht zur Geltung. Und doch sind diese herrlichen Sachen nicht einmal so teuer.

605



«Züriblau» ist dieser Tee- und Kaffeeservice von unseren Kunden benannt worden. Ein mit «Züriblau» gedeckter Tisch erhält eine festliche Note. Probieren Sie es einmal!

576



Zeigen Sie Ihren Kunden zur Abwechslung einmal einen Mokka- oder Eierservice in Bodmer-Keramik. Es sind doch immer beliebte Geschenke.

W 60-62

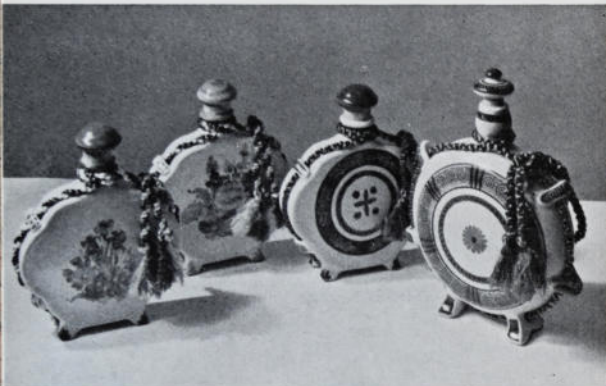




846/72

Rauchservice

So ein Keramik-Rauchservice zu einem «Hock» an einem langen Winterabend.



Liqueurflaschen

Liqueurkrüge, oft ein beliebtes Festgeschenk. Sie werden mit allen Kantons-, auf Wunsch auch mit Gemeindewappen angefertigt. Familienwappen und Landschaften nach Vorlagen sind von uns besonders gepflegte Spezialitäten.



Dü/62

Gebrauchsgeschirr

Ein vorteilhaftes Gebrauchsgeschirr, als Seriengeschirr wie in Mokka-, Kaffee- und Teeservices lieferbar. Kein Massenartikel, freundliche Handmalerei.



Dü/32

Das für den Alltag unverwüsthliche, währschafte Tongeschirr. Es ist von ersten Fachleuten lobend beurteilt worden und ist zudem äußerst billig. Diese beiden Sortimente entstammen der Tonwarenfabrik Dünner in Kradolf. Sie sind sowohl von dort wie zusammen mit Bodmer-Keramik ab Zürich lieferbar.

Souvenir-Artikel

Gibt es wohl schönere Souvenirs als solche mit den Blumen unserer prächtigen Alpenflora? Eine hübsche Kollektion «Enzian» können wir Ihnen besonders günstig liefern.

583



Rauchglasuren

Etwas Apartes sind Rauchglasuren, wo Glasuren, Farben und Feuer ganz eigenartige und nur in der Keramik mögliche Effekte hervorrufen. Es sind wertvolle Geschenkstücke, welche sich nicht nachmachen lassen.

118.R



Klinker-Vasen und -Krüge

Manchmal weiß man nicht recht, welche Vase zu einem Blumenstrauß am besten paßt. Klinker-Vasen mit ihrer rotbraunen Naturfarbe oder mit dem weichen Mattglanz der dunklen Engobe passen immer. Unser Klinkersortiment ist sehr reichhaltig.

718



Vasenlampen

Wie behaglich läßt sich bei einer solchen Keramik-Vasenlampe mit dem sorgfältig ausgewählten Schirm zusammensetzen!

KI/605





28

Gartenvasen

Terracotta-Gartenvasen beleben eine Gartenanlage auf vortreffliche Weise. Die warme Terracotta-Farbe kontrastiert zum Grün der Pflanzen ausgezeichnet. Wir senden Ihnen gerne den reich illustrierten Spezialkatalog mit Preisliste.



42

Die Formen der Bodmer-Gartenvasen werden jeweils in Zusammenarbeit mit ersten Fachleuten entworfen. Die zweckmäßigen Formen bieten eine gute Standesicherheit und fördern das Wachstum der Pflanzen.



33

Außerdem gibt es noch ein ganzes Sortiment kleinerer Ziertöpfe für Zimmerpflanzen, welche die Cachepots auf einfache und billige Art ersetzen. Ausführliche Maßangaben und Abbildungen im oben erwähnten Gartenvasenkatalog.



Blumentöpfe

Denken Sie rechtzeitig an Ihren Bedarf in Blumentöpfen und Untertellern, damit wir Sie prompt beliefern können. In Untertellern sind wir besonders leistungsfähig.

Jardinières

Kakteentöpfe

Grabvasen

Ampeln

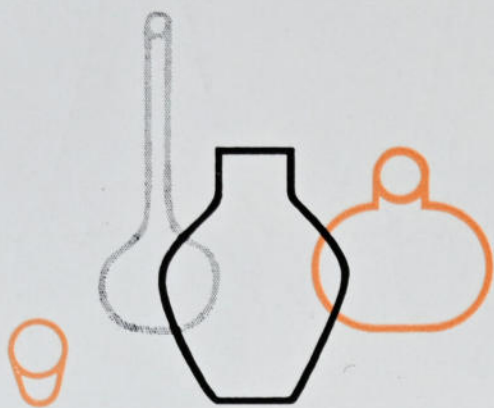
Immer zahlreicher werden die Freunde für Blumen und Pflanzen. Der Blumenschmuck auf Balkonen, Fenstersimsen, Terrassen und in Gärten hat nicht zuletzt infolge zahlreicher Neubauten eine erfreuliche Ausdehnung erfahren.

Zu diesem Zweck verwendet man mit Vorliebe Bodmer-Tonwaren. Dank unseren langjährigen Erfahrungen haben wir da die geeignetsten Formen herausgeführt.

Tongeschirre zum Bepflanzen rosten nicht und faulen nicht. Dank ihrer eigenartigen Porosität ist in ihnen das Gedeihen der Pflanzen am allerbesten gewährleistet.

Die Nachfrage im Frühling und Sommer ist immer sehr rege. Sichern Sie sich deshalb frühzeitig Ihren Bedarf!





Neuheiten bringen wir regelmäßig auf Frühjahr und Herbst. Sie gewinnen davon an unseren Houtausstellungen wie an der Mustermesse den besten Überblick.

Sie fahren gewiß gerne einmal nach Zürich. Dann treffen Sie Ihre Auswahl vorteilhaft gleich an unserem Fabriklager oder an Hand der schönen Musterkollektionen. Vielleicht interessiert es Sie dann gleich zu sehen, wie die Bodmer-Keramik hergestellt wird.

Sie sparen an Fracht und Verpackung. Unsere große Vielseitigkeit ermöglicht Ihnen eine rationelle Ausnützung der Sendung. Überblicken Sie nochmals, was sich da alles zusammenpacken läßt! Bei ganzen Bahnbehältern von mindestens 150 kg an reist ja die Verpackung auf dem Hin- und Rückweg gratis.

Bodmer-Keramik erfreut sich stets großer Beliebtheit. An der Mustermesse in Basel, wo wir schon seit mehr als 25 Jahren ausstellen, werden wir immerwieder gefragt, wo denn all die schönen Sachen im Detailhandel erhältlich seien.